

Avertisseur lumineux à LED antidéflagrant AR-043

Faisceau à 360°, avec câble fixe



Caractéristiques

- Certifié ATEX
- Convient à une utilisation en environnement gaz et poussière, zones 2 et 22
- 15 LEDs
- Couleur de lumière rouge, jaune / orange ou vert
- Lumière en continu ou clignotante, selon choix
- Boîtier en aluminium anodisé
- Lentille en polycarbonate (PC) antichoc
- Indice de protection IP65
- 24 VCC, 4 Watt
- Câble fixe, 5 mètres



II 3 G Ex mc IIC T4 Gc
II 3 D Ex mc IIIC T135°C Dc



Description

L'avertisseur lumineux à LED antidéflagrant à 360° d'Artidor a été conçu pour une utilisation dans des conditions météorologiques normales.

15 LEDs, de la dernière génération, fournissent un signal visuel clairement perceptible. L'avertisseur s'allumera en continu ou clignotera (selon votre choix) avec une fréquence de 1 Hertz. L'avertisseur lumineux est disponible avec une connexion par câble radial ou il peut être commandé sur demande avec une connexion en bas de la lampe. Cet avertisseur lumineux est donc particulièrement adapté pour être installé sur une armoire de commande, comme lampe de signalisation.

Le câble de connexion a une longueur standard de 5 mètres.

L'avertisseur lumineux Artidor LED, marqué CE, est antidéflagrant et certifié conformément la directive européenne 2014/34/UE (ATEX 114).



ZONE 2/22



STANDARDS COMMITTEE MEMBER



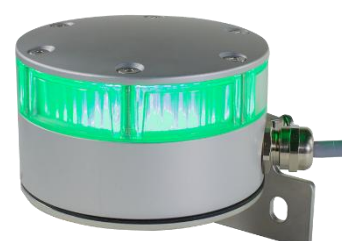
Avertisseur lumineux à LED antidéflagrant AR-043

Faisceau à 360°, avec câble fixe



Caractéristiques techniques

Certification ATEX:	II 3 G Ex mc IIC T4 Gc, II 3 D Ex mc IIIC T135°C Dc
Directives européennes:	2014/34/UE (ATEX 114) et 2014/30/UE (EMC)
Normes appliquées:	EN 60079-0:2018 et EN 60079-18:2015 / A1:2017
Couleur de la lumière:	Rouge (625 nm), jaune / ambre (610 nm) ou vert (530 nm)
Luminance:	Rouge: 4250 Cd / m ² , jaune / ambre: 6350 Cd / m ² et vert: 8300 Cd / m ²
Matériau:	Aluminium anodisé, vitre en polycarbonate antichoc (PC) de 20 mm
Indice de protection:	IP65 selon EN 60529
Alimentation:	24 VCC ± 10%
Consommation d'énergie:	160 mA @ 24 VCC
Connexion:	Câble fixe, 4 x 0,5 mm ² , longueur 5 m
Connexion à la terre:	Extérieure, acier inoxydable, 4 mm ²
Température ambiante:	De -20 °C à +60 °C
Dimensions:	Ø95 x 60 mm (sans presse-étoupe)
Montage:	Support en acier inoxydable
Poids:	930 grammes



Références

AR-043 / 0 3 1 - R

Couleur de la lumière

R = rouge, 625 nm

Y = jaune / ambre, 610 nm

G = vert, 530 nm

Matériau du boîtier

1 = Aluminium anodisé

Lumière continue / clignotante

3 = Allumé en continu ou clignotant, en fonction de la connexion - Connexion 4 fils

Position du câble

0 = Radiale (par défaut, voir image)

1 = Axiale (sur demande)